



# MP11 VENKOVNÍ SIRÉNA

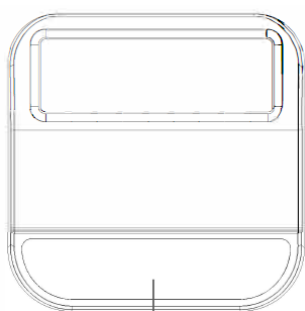
## Návod k obsluze - CZ

Tato siréna je příslušenství pro alarm iGET M6 a zajišťuje vizuální a zvukový poplach jakmile alarm vyvolá poplach.

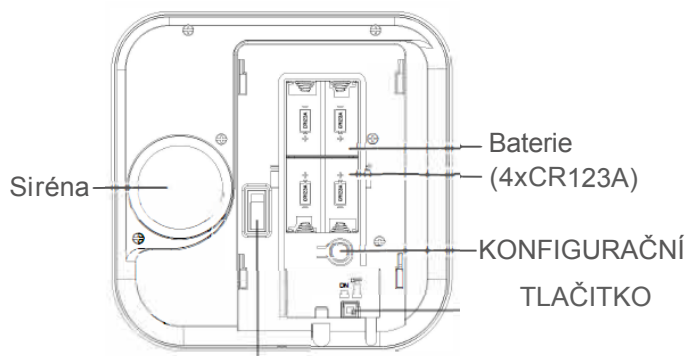
### Obsah balení

- Siréna MP11 (1x)
- Konzola (1x)
- Návod k obsluze (1x)
- Hmoždinky (4x)
- Baterie CR123A (4x)
- Šroub (4x)

### Popis produktu



Blikající plocha na siréně



Spínač Tamper Tlačítko Zapnutí/Vypnutí

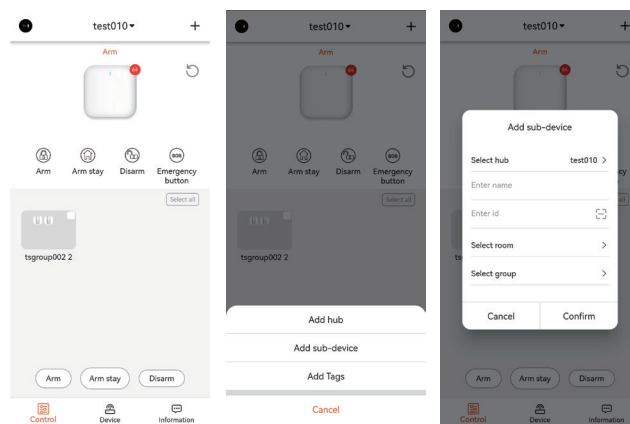
### Specifikace

Bezdrátový protokol	FSK
Frekvence	868 MHz
Vysílací výkon	<13dBm
Provozní napětí	DC12V (při zakoupení nap. adaptéru)
Dosah	800 m (v otevřeném prostoru)
Provozní teplota	-25°C až +70°C
Provozní vlhkost	5-95% RH
Hlasitost sirény	80/95/105dB@ 1m, nastavitelné
Provozní proud	<200mA
Typ baterií	4x CR123A
Krytí	IP54
Rozměry	164 x 164 x 57 mm

### Použití produktu

#### Přidání zařízení do aplikace

- (1) Hlavní jednotka - alarm musí být již přidán do aplikace iGET M6.
- (2) V aplikaci klikněte na „+“ > „Přidat zařízení“ > „Naskenujte QR kód zařízení“ a postupujte podle pokynů pro další operace, jak je znázorněno na snímcích obrazovky a potvrďte.



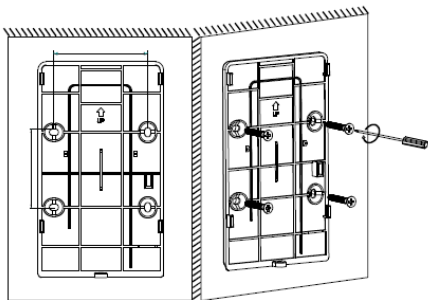
- (3) **Konfigurace:** Stiskněte a podržte "KONFIGURAČNÍ TLAČÍTKO" po dobu více než 3 vteřiny a kontrolka bude blikat.
- (4) **Testovací metoda:** Rychle dvakrát klikněte na tlačítko konfigurace, Siréna bude houkat 4 vteřiny a stisknutím tlačítka toto testování vypnete.
- (5) Tlačítko Vypnutí/Zapnutí: zapněte během instalace.

## Funkce sirény

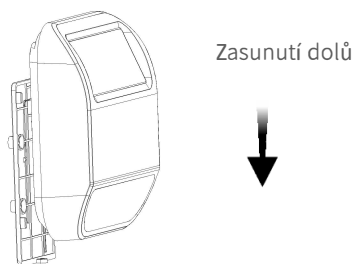
- (1) Zařízení je vhodné pro vnitřní i venkovní použití a jedině společně s alarmem iGET M6.
- (2) Postupujte podle kroků pro přidání příslušenství k alarmu v aplikaci.
- (3) Zařízení má funkci připomenutí nízkého napětí. Pokud je napětí baterie nízké, siréna vyše oznámení do hlavní jednotky.
- (4) Délku trvání poplachu a další parametry této sirény lze nastavit v aplikaci.
- (5) Zařízení má funkci ochrany proti sabotáži - tamper. Pokud je siréna aktivní, tak při pokusu o demontáž vyše oznámení do hlavní jednotky. Hlavní jednotka ihned informuje pomocí notifikací a aplikace o tomto uživatele.

## Instalace

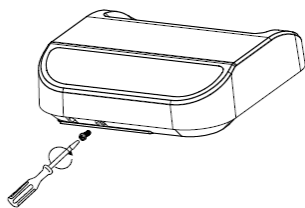
- (1) Povolte spodní šroub a vyjměte sirénu z instalační konzole.
- (2) Po otevření zadního krytu sirény vložte baterie, typ CR123A, celkem 4ks, pozor na správnou polaritu. Také je možné dokoupení napájecího adaptéru 12V DC a připojení sirény k el. síti. Zavřete zadní kryt.
- (3) Pevně ukotvěte instalační konzoli na stěnu.



- (4) Sirénu nasuňte shora dolů do instalační konzole.



- (5) Sirénu zafixujte pomocí spodního šroubu ze sáčku s příslušenstvím.



- (6) Instalace je kompletní.

## Záruka a bezpečnostní upozornění

- Nepokládejte žádné těžké nebo ostré předměty na zařízení.
- Nevystavujte zařízení přímému slunečnímu a tepelnému záření a obojí nesmí být zakrýváno.
- Nevystavujte zařízení prostředí s vyšší nebo nižší teplotou než je teplota doporučená.
- Nevystavujte zařízení prašnému a vlhkému prostředí přes 85% včetně deště a kapalín.
- Nepoužívejte žádné korozivní čisticí prostředky k čištění zařízení.
- Nevystavujte zařízení silnému magnetickému nebo elektronickému rušení.
- Nepoužívejte jiné napájecí adaptéry než ty, které jsou součástí výbavy daného zařízení. Dodaný napájecí zdroj může být zapojen pouze do elektrického rozvodu, jehož napětí odpovídá údajům na typovém štítku zdroje.
- Nenechávejte napájecí adaptér na místech s nižší teplotou hoření a na částech lidského těla neboť adaptér se zahřívá a může způsobit zranění. (Pokud zařízení obsahuje)
- Nepoužívejte zařízení při konzumaci jídla nebo pití.
- Ponechávejte zařízení mimo dosah dětí.
- Uživatel není oprávněn rozebírat zařízení ani vyměňovat žádnou jeho součást. Při otevření nebo odstranění krytů, které nejsou originálně přístupné, hrozí riziko úrazu elektrickým proudem. Při nesprávném sestavení zařízení a jeho opětovném zapojení se rovněž vystavujete riziku úrazu elektrickým proudem. V případě nutného servisního zásahu se obračtejte výhradně na kvalifikované servisní techniky.
- V případě, že zařízení bylo po určitou dobu v prostředí s nižší teplotou než -10°C, nechte více než jednu hodinu toto nezapnuté zařízení v místnosti o teplotě 10°C až +40°C. Teprve poté jej můžete zapnout.
- Záruční opravy zařízení uplatňujte u svého prodejce. V případě technických problémů a dotazů kontaktujte svého prodejce.
- Pro domácnosti: Uvedený symbol (přeškrtnutý koš) na výrobku nebo v průvodní dokumentaci znamená, že použité elektrické nebo elektronické výrobky nesmí být likvidovány společně s komunálním odpadem. Za účelem správné likvidace výrobku jej odevzdejte na určených sběrných místech, kde budou přijata zdarma. Správnou likvidací tohoto produktu pomůžete zachovat cenné přírodní zdroje a napomáháte prevenci potenciálních negativních dopadů na životní prostředí a lidské zdraví, což by mohly být důsledky nesprávné likvidace odpadů. Další podrobnosti si vyžádejte od místního úřadu nebo nejbližšího sběrného místa. Při nesprávné likvidaci tohoto druhu odpadu mohou být v souladu s národními předpisy uděleny pokuty. Informace pro uživatele k likvidaci elektrických a elektronických zařízení (firemní a podnikové použití): Pro správnou likvidaci elektrických a elektronických zařízení si vyžádejte podrobné informace u Vašeho prodejce nebo dodavatele. Informace pro uživatele k likvidaci elektrických a elektronických zařízení v ostatních zemích mimo Evropskou unii: Výše uvedený symbol (přeškrtnutý koš) je platný pouze v zemích Evropské unie. Pro správnou likvidaci elektrických a elektronických zařízení si vyžádejte podrobné informace u Vašich úřadů nebo prodejce zařízení. Vše vyjadřuje symbol přeškrtnutého kontejneru na výrobku, obalu nebo tištěných materiálech. Není určeno k používání v blízkosti vody, např. u vany, umyvadla, dřezu, výlevky, ve vlhkém sklepě nebo u bazénu.
- Další opatření: Dodržujte pravidla pro práci s elektrickými přístroji a přírodní elektrickou síňuru zapojujte pouze do odpovídajících elektrických zásuvek. Uživatel není oprávněn rozebírat zařízení ani vyměňovat žádnou jeho součást. Při otevření nebo odstranění krytů, které k tomu nejsou originálně určeny, hrozí riziko úrazu elektrickým proudem. Při nesprávném sestavení zařízení a jeho opětovném zapojení se rovněž vystavujete riziku úrazu elektrickým proudem.

### Prohlášení o shodě:

Tímto INTELEK LTD. prohlašuje, že typ zařízení MP11 (HC-105F/K) je v souladu se směrnicí 2014/53/EU. Úplné znění EU prohlášení o shodě je k dispozici na těchto internetových stránkách: [www.iget.eu](http://www.iget.eu). Záruční lhůta je na produkt 24 měsíců, pokud není stanovena jinak.

### RoHS:

Tento přístroj splňuje požadavky o omezení používání některých nebezpečných látek v elektrických a elektronických zařízeních (nařízení vlády č. 481/2012 Sb., které bylo novelizováno nařízením vlády č. 391/2016 Sb.) a tím i požadavky Směrnice Evropského parlamentu a Rady (ES) 2011/65/EU o omezení používání některých nebezpečných látek v elektrických a elektronických zařízeních. Prohlášení k RoHS lze stáhnout na webu [www.iget.eu](http://www.iget.eu).

Výhradní výrobce/dovozce produktů iGET pro EU:

INTELEK LTD, Ericha Roučky 1291/4, 627 00 Brno

WEB: <http://www.iget.eu>

SUPPORT: <http://www.iget.eu/helpdesk>

Copyright © 2025 INTELEK LTD. Všechna práva vyhrazena.

