



MP11

Kültéri sziréna

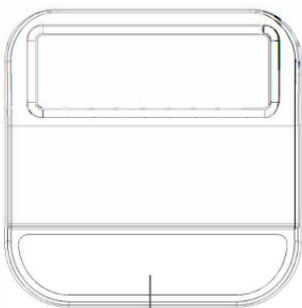
Felhasználói útmutató - HU

Ez a termék az iGET M6 riasztórendszerrel együttműködve hang- és fényjelzést ad, ha a behatoló engedély nélkül belép.

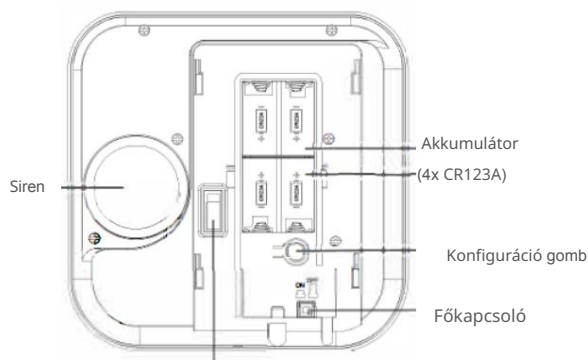
Csomaglista

- Vezeték nélküli kültéri sziréna (1x)
- Tárgulási cső (4x)
- Konzol (1x)
- CR123A elem (4 db)
- Használati utasítás (1x)
- Csavar (4x)

Termék megjelenése



Villogó, alig várom, hogy kiadó egy nspa



Műszaki paraméterek

Vezeték nélküli protokoll	FSK
Vezeték nélküli frekvencia	868 MHz
Átviteli teljesítmény	<13dBm
Üzemi feszültség	DC12V (opcionális, ha hálózati adaptert vásárol)
Vezeték nélküli távolság	800m/500m (nyílt terepen)
Üzemi hőmérséklet	-25°C - +70°C
Üzemi páratartalom	5 - 95% RH
Riasztás hangereje	80/95/105 dB@1M, állítható
Készenléti állapot	<200mA
Akkumulátor modell	4 x CR123A elem
Védelmi szint	IP54
Dimenzió	164x164x57 mm

Termékhasználat

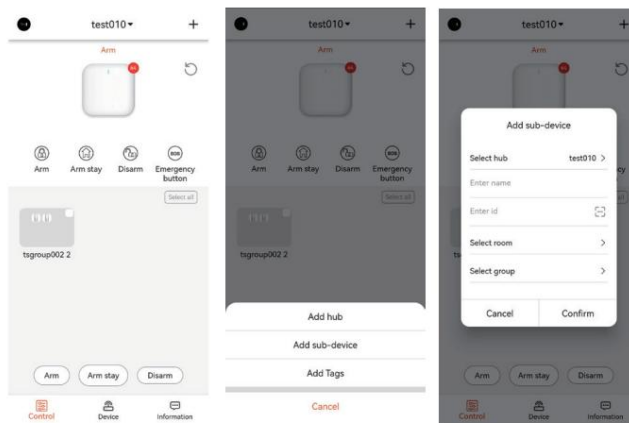
Eszköz hozzáadása az alkalmazáshoz

(1) A riasztópanelnek már hozzá kell adni az alkalmazáshoz.

iGET M6.

(2) Az alkalmazásban kattintson a „+ Tartozékok hozzáadása” > „Eszköz hozzáadása” > lehetőségre.

„Szkennezd be az eszköz QR-kódját” lehetőséget, és nyomd meg a parancsot a folytatásra a következő műveletekkel, ahogy az a képen látható képernyőképek.



(3) Konfiguráció: Nyomja meg és tartsa lenyomva a konfigurációs gombot a több mint 3 másodpercig a konfigurációs módba való belépéshez, és a konfigurációs jelzőfény villogni fog.

(4) Tesztelési módszer: Gyorsan kattintson duplán a konfigurációs gombra, a sziréna 4 másodpercig szólal meg, majd nyomja meg a leállításhoz. riasztás.

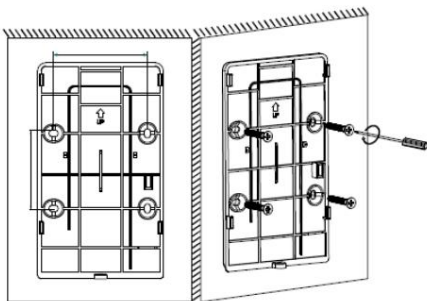
(5) Tartalék tápkapcsoló: kapcsolja be a kapcsolót a telepítés során.

Funkció leírása

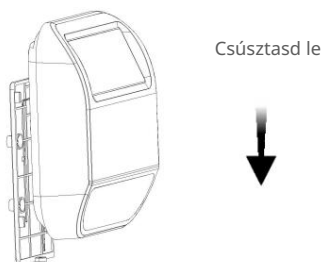
- (1) Ez a termék beltéri és kültéri használatra is alkalmas, és riasztópanellel együtt használható. Élesített állapotban a riasztó A panel vezeték nélküli jelet küld a szirénának, és a sziréna azonnal riasztás. Hatástalanításkor a sziréna leáll. riasztó.
- (2) Kérjük, kövesse az aleszközök hozzáadásának lépéseit a termék hozzáadásához. a riasztópanelhez.
- (3) Ez a termék alacsony feszültségre emlékeztető funkcióval rendelkezik. Amikor a Ha a termék akkumulátorának feszültsége alacsony, a sziréna alacsony hangjelzést küld. feszültség emlékeztető a riasztópanelnek.
- (4) A termék riasztási időtartama a AP P, 3 másodperctől 5 percig terjedő időtartammal.
- (5) Ez a termék szabotázs funkcióval rendelkezik. Amikor a sziréna be van kapcsolva szét szerelés esetén azonnal jelet küld a riasztónak panel, hogy emlékeztesse a felhasználót a sziréna leszerelésére.

Telepítési útmutató

1. Lazítsa meg az alsó csavart, és vegye le a szirénát a szerelőlemez.
2. A termék hátlapjának kinyitása után csatlakoztassa az adaptert vagy Az akkumulátor behelyezése előtt kérjük, rögzítse vissza a hátlapot.
3. Ragassza a szerelőlapot szorosan a falra, rögzítse a pozícióját, és a tartozékcsoomagban található csavarokkal rögzítse a szerelőlemez a falhoz.



4. Fogja meg a termék testét, és helyezze a szerelőlapra lemez, majd csúsztassa le a beszerelési helyzetbe.



5. A tartozékcsoomagban található szabotázscsavarokkal rögzítse a teljes test és a szerelőlap együtt.



6. A telepítés befejeződött.

Garanciális és biztonsági figyelmeztetések

- a) Ne helyezzen nehéz vagy éles tárgyakat a készülékre.
- b) Ne tegye ki a készüléket közvetlen napfénynek és hőhatásnak, és egyiket sem szabad letakarni.
- c) Ne tegye ki a készüléket az ajánlott hőmérsékletnél magasabb vagy alacsonyabb hőmérsékletű környezetnek.
- d) Ne tegye ki a készüléket 85%-nál nagyobb párással és poros környezetnek, beleértve az esőt és a nedvséget is. folyadékok (kivéve kültéri kamerák).
- e) Ne használjon semmilyen maró hatású tisztítószert a készülék tisztításához.
- f) Ne tegye ki a készüléket erős mágneses vagy elektronikus interferenciának.
- g) Ne használjon a készülékhez mellékelt hálózati adapterektől eltérő adaptert. A mellékelt A tápegység csak olyan elektromos aljzathoz csatlakoztatható, amelynek feszültsége megegyezik a tápegység típus tábláján található adatokkal.
- h) Ne hagyja a hálózati adaptert alacsony égési hőmérsékletű helyeken és alkatrészekben az emberi testnek, mivel az adapter felmelegszik és sérülést okozhat.
- i) Ne használja a készüléket evés vagy ivás közben.
- j) A készüléket tartsa gyermekek elől elzárva.
- k) A felhasználó nem jogosult a készülék szétszerelésére vagy alkatrészeinek cseréjére. Az eredetileg nem hozzáférhető burkolatok felnyitása vagy eltávolítása áramütés veszélyét hordozza magában. A készülék helytelen összeszerelése és újracsatlakoztatása szintén áramütés veszélyének teszi ki Önt. Szükséges szervizbeavatkozás esetén csak képzett szerviztechnikushoz forduljon.
- l) Ha a készülék egy bizonyos ideig -20°C-nál alacsonyabb hőmérsékletű környezetben volt, hagyja kikapcsolva állapotban egy 10°C és +40°C közötti hőmérsékletű helyiségben egy óránál tovább. Csak ezután kapcsolhatja be.

m) A készülék garanciális javításával kapcsolatban forduljon a kereskedőhöz. Műszaki problémák esetén kérdés esetén forduljon a kereskedőhöz. n) Háztartások esetén: A terméken vagy a mellékelt dokumentációban található szimbólum (áthúzott keresek kuka) azt jelenti, hogy a használt elektromos vagy elektronikus terméket tilos a kommunális hulladékkal együtt kidobni. A termék megfelelő ártalmatlanításához adja le a kijelölt gyűjtőpontokon, ahol ingyenesen átveszik. A termék megfelelő ártalmatlanításával segít megőrizni az értékes természeti erőforrásokat, és segít megelőzni a környezetre és az emberi egészségre gyakorolt potenciális negatív következményeket, amelyeket egyébként a nem megfelelő hulladékkezelés okozhatna. További részletekért forduljon a helyi önkormányzatokhoz vagy a legközelebbi gyűjtőponthoz. Az ilyen típusú hulladék nem megfelelő ártalmatlanítása a nemzeti előírásoknak megfelelően bírságot vonhat maga után. Felhasználói információk az elektromos és elektronikus berendezések ártalmatlanításáról (üzleti és ipari felhasználás): Az elektromos és elektronikus berendezések megfelelő ártalmatlanításával kapcsolatos részletes információkért forduljon a kereskedőhöz vagy a beszállítóhoz. Információk a felhasználók számára az elektromos és elektronikus berendezések ártalmatlanításáról az Európai Unióon kívüli országokban: A fentiek A szimbólum (áthúzott keresek kuka) csak az Európai Unió országában érvényes. Részletes információkért Az elektromos és elektronikus berendezések megfelelő ártalmatlanításával kapcsolatos információkért forduljon a helyi hatóságokhoz vagy ahhoz a kereskedőhöz, ahol a berendezést vásárolta. Ezt az áthúzott jel jelzi. a terméken, a csomagoláson vagy a nyomtatott anyagokon található keresek kuka szimbólum.

Nem használható víz közelében, pl. fürdőkád, mosdó, konyhai mosogató, mosókonyha közelében, nedves pincében vagy úszómedence közelében (kivéve kültéri kamerák esetén).

Egyéb óvintézkedések:

Tartsa be az elektromos készülékekkel való munkavégzésre vonatkozó szabályokat, és a tápkábelt csak a megfelelő elektromos aljzatba csatlakoztassa. A felhasználó nem jogosult a készülék szétszerelésére vagy a benne lévő alkatrészek cseréjére. alkatrészeinek. Az eredetileg nem erre a célra szánt burkolatok felnyitása vagy eltávolítása balesetet okozhat.

áramütés veszélye. A készülék helytelen összeszerelése és újracsatlakoztatása áramütésnek is kitétve. áramütés veszélye.

Megfelelőségi nyilatkozat:

Az INTELEK LTD, organizační složka ezennel kijelenti, hogy az MP11 (HC-105F/K) típusú eszköz megfelel a 2014/53/EU irányelvnek és más előírásoknak. A teljes EU-megfelelőségi nyilatkozat a következő weboldalon érhető el: www.iget.eu. A termékre 24 hónap garanciaidőszak vonatkozik.

hacsak másképp nem jelezzük.

RoHS:

Ez az eszköz megfelel bizonyos veszélyes anyagok használatának korlátozására vonatkozó követelményeknek az elektromos és elektronikus berendezésekben (a 391/2016. sz. kormányrendelettel módosított 481/2012. sz. kormányrendelet), és így az Európai Parlament és a Tanács egyes elektromos és elektronikus berendezések használatának korlátozásáról szóló 2011/65/EU irányelvnek követelményei.

veszélyes anyagok elektromos és elektronikus berendezésekben. Az RoHS nyilatkozat letölthető a www.iget.eu weboldalról.

Az IGET termékek kizárólagos gyártója/importőre az EU-ban:

INTELEK LTD, organizační složka, Ericha Roučky 1291/4, 627 00 Brno, Csehország

WEBOLDAL: <http://www.iget.eu>

TÁMOGATÁS: <http://www.iget.eu/helpdesk>

Szerzői jog © 2025 INTELEK LTD. Minden jog fenntartva.

