



MP11 VONKAJŠIA SIRÉNA

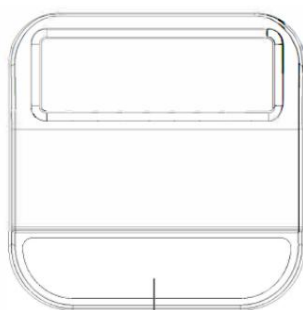
Návod na obsluhu - SK

Táto siréna je príslušenstvo pre alarm iGET M6 a zaisťuje vizuálny a zvukový poplach akonáhle alarm vyvolá poplach.

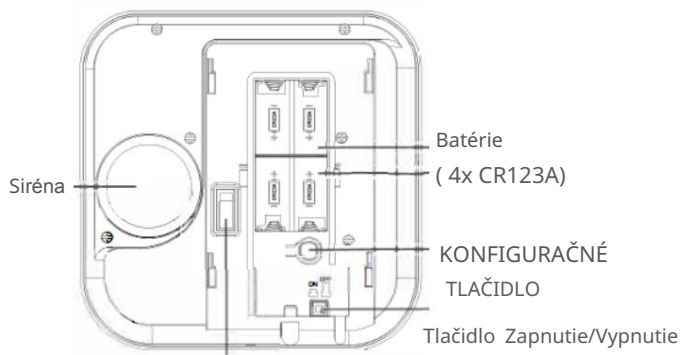
Obsah balenia

- Siréna MP11 (1x)
- Konzola (1x)
- Návod na obsluhu (1x)
- Hmoždinky (4x)
- Batéria CR123A (4x)
- Skrutka (4x)

Popis produktu



Blikajúca plocha na siréne



Spínač Tamper

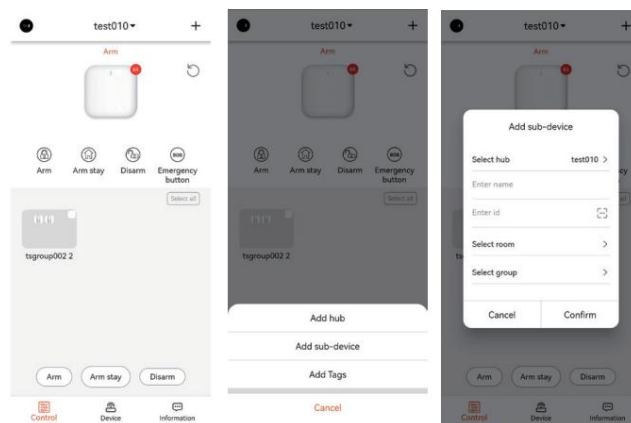
Špecifikácia

Bezdrôtový protokol FSK	
Frekvencia	868 MHz
Vysielací výkon	<13dBm
Prevádzkové napätie	DC12V (pri zakúpení nap. adaptéra)
Dosah	800 m (v otvorenom priestore)
Prevádzková teplota	-25°C až +70°C
Prevádzková vlhkosť	5-95% RH
Hlasitosť sirény	80/95/105dB@ 1m, nastaviteľné
Prevádzkový prúd	<200mA
Typ batérií	4x CR123A
Krytie	IP54
Rozmery	164 x 164 x 57 mm

Použitie produktu

Pridanie zariadenia do aplikácie

- (1) Hlavná jednotka - alarm musí byť už pridaný do aplikácie iGET M6.
- (2) V aplikácii kliknite na „+“ > „Pridať zariadenie“ > „Naskenujte QR kód zariadenia“ a postupujte podľa pokynov pre ďalšie operácie, ako je znázornené na snímkach obrazovky a potvrďte.



- (3) Konfigurácia: Stlačte a podržte "KONFIGURAČNÉ TLAČIDLO" po dobu viac ako 3 sekundy a kontrolka bude blikať.
- (4) Testovacia metóda: Rýchlo dvakrát kliknite na tlačidlo konfigurácie, Siréna bude húkať 4 sekundy a stlačením tlačidla toto testovanie vypnete.
- (5) Tlačidlo Vypnutie/Zapnutie: zapnite počas inštalácie.

Funkcia sirény

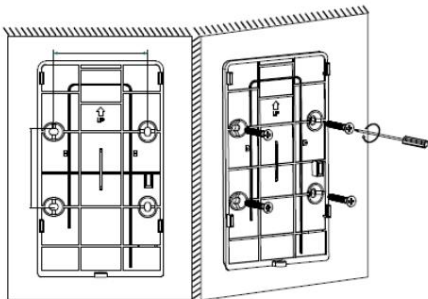
- (1) Zariadenie je vhodné na vnútorné aj vonkajšie použitie a jedine spoločne s alarmom iGET M6.
- (2) Postupujte podľa krokov pre pridanie príslušenstva k alarmu v aplikácii.
- (3) Zariadenie má funkciu pripomenutia nízkeho napätia. Pokiaľ je napätie batérie nízke, siréna vyšle oznámenie do hlavnej jednotky.
- (4) Dĺžku trvania poplachu a ďalšie parametre tejto sirény možno nastaviť v aplikácii.
- (5) Zariadenie má funkciu ochrany proti sabotáži - tamper. Pokiaľ je siréna aktívna, tak pri pokuse o demontáž vyšle oznámenie do hlavnej jednotky. Hlavná jednotka ihneď informuje pomocou notifikácií a aplikácie o tomto používateľovi.

Inštalácia

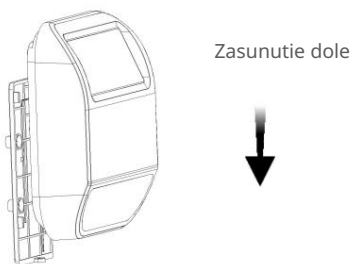
(1) Povoľte spodnú skrutku a vyberte sirénu z inštaláčnej konzoly.

(2) Po otvorení zadného krytu sirény vložte batérie, typ CR123A, celkom 4ks, pozor na správnu polaritu. Tiež je možné dokúpenie napájacieho adaptéra 12V DC a pripojenie sirény k el. sieti. Zatvorte zadný kryt.

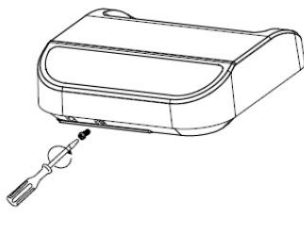
(3) Pevne ukotvite inštaláčnú konzolu na stenu.



(4) Sirénu nasuňte zhora nadol do inštaláčnej konzoly.



(5) Sirénu zafixujte pomocou spodnej skrutky z vrečka s príslušenstvom.



(6) Inštalácia je kompletná.

Záruka a bezpečnostné upozornenie

- Nekladte žiadne ťažké alebo ostré predmety na zariadení.
- Nevystavujte zariadenie priamemu slnečnému a tepelnému žiareniu a oboje nesmie byť zakryvané.
 - Nevystavujte zariadenie prostrediu s vyššou alebo nižšou teplotou ako je teplota odporúčaná. Nevystavujte zariadenie prašnému a vlhkému prostrediu cez 85% vrátane dažďa a kvapalín. Nepoužívajte žiadne korozívne čistiace prostriedky na čistenie zariadenia.
 - Nevystavujte zariadenie silnému magnetickému alebo elektrickému rušeniu.
 - Nepoužívajte iné napájacie adaptéry ako tie, ktoré sú súčasťou výbavy daného zariadenia.
 - Dodaný napájací zdroj môže byť zapojený iba do elektrického rozvodu, ktorého napätie zodpovedá údajom na typovom štítku zdroja.
 - Nenechávajte napájací adaptér na miestach s nižšou teplotou horenia a na častiach ľudského tela pretože adaptér sa zahrieva a môže spôsobiť zranenie. (Ak zariadenie obsahuje)
 - Nepoužívajte zariadenie pri konzumácii jedla alebo pitia.
 - Ponechávajte zariadenie mimo dosahu detí.
 - Užívateľ nie je oprávnený rozoberať zariadenie ani vymieňať žiadnu jeho súčasť. Pri

otvorení alebo odstránení krytov, ktoré nie sú originálne prístupné, hrozí riziko úrazu elektrickým prúdom. Pri nesprávnom zostavení zariadenia a jeho opätovnom zapojení sa tiež vystavujete riziku úrazu elektrickým prúdom. V prípade nutného servisného zásahu sa obracajte výhradne na kvalifikovaných servisných technikov.

l) V prípade, že zariadenie bolo po určitú dobu v prostredí s nižšou teplotou ako -10°C, nechajte viac ako jednu hodinu toto nezapnuté zariadenie v miestnosti s teplotou 10°C až +40°C. Až potom ho môžete zapnúť.

m) Záručné opravy zariadenia uplatňujte u svojho predajcu. V prípade technických problémov a otázok kontaktujte svojho predajcu.

n) Pre domácnosti: Uvedený symbol (preškrtnutý kôš) na výrobku alebo v sprievodnej dokumentácii znamená, že použité elektrické alebo elektronické výrobky nesmú byť likvidované spoločne s komunálnym odpadom. Za účelom správnej likvidácie výrobku ho odovzdajte na určených zberných miestach,

kde budú prijaté zadarmo. Správnu likvidáciu tohto produktu pomôžete zachovať cenné prírodné zdroje a napomáhate prevencii potenciálnych negatívnych dopadov na životné prostredie a ľudské zdravie, čo by mohli byť dôsledky nesprávnej likvidácie odpadov. Ďalšie podrobnosti si vyžiadať od miestneho úradu alebo najbližšieho zberného miesta. Pri nesprávnej likvidácii tohto druhu odpadu môžu byť v súlade s národnými predpismi udelené pokuty. Informácie pre užívateľov na likvidáciu elektrických a elektronických zariadení (firemné a podnikové

použitie): Pre správnu likvidáciu elektrických a elektronických zariadení si vyžiadať podrobné informácie u Vášho predajcu alebo dodávateľa. Informácie pre užívateľov k likvidácii elektrických a elektronických zariadení v ostatných krajinách mimo Európskej únie: Vyššie uvedený symbol (preškrtnutý kôš) je platný iba v krajinách Európskej únie. Pre správnu likvidáciu elektrických a elektronických zariadení si vyžiadať podrobné informácie u Vašich úradov alebo predajcov zariadení. Všetko vyjadruje symbol preškrtnutého kontajnera na výrobku, obale alebo tlačenej materiáloch. Nie je určené na používanie v blízkosti vody, napr. pri vani, umývadle, dreze, výlevke, vo vlnkej pivnici alebo pri bazéne.

o) Ďalšie opatrenia: Dodržujte pravidlá pre prácu s elektrickými prístrojmi a privodnú elektrickú šnúru zapájajte iba do zodpovedajúcich elektrických zásuviek. Užívateľ nie je oprávnený rozoberať zariadenie ani vymieňať žiadnu jeho súčasť. Pri otvorení alebo odstránení krytov, ktoré na to nie sú originálne určené, hrozí riziko úrazu elektrickým prúdom. Pri nesprávnom zostavení zariadenia a jeho opätovnom zapojení sa tiež vystavujete riziku úrazu elektrickým prúdom.

Vyhľadanie o zhode:

Týmto INTELEK LTD, vyhlasuje, že typ zariadenia MP11 (HC-105F/K) je v súlade so smernicou 2014/53/EÚ. Úplné znenie vyhlásenia o zhode EÚ je k dispozícii na týchto internetových stránkach: www.iget.eu. Záručná lehota je na produkt 24 mesiacov, pokiaľ nie je stanovená inak.

RoHS:

Tento prístroj spĺňa požiadavky o obmedzení používania niektorých nebezpečných látok v elektrických a elektronických zariadeniach (nariadenie vlády č. 481/2012 Zb., ktoré bolo novelizované nariadením vlády č. 391/2016 Zb.) a tým aj požiadavky Smernice Európskeho parlamentu a Rady (ES) 2011/65/EÚ o obmedzení používania niektorých nebezpečných látok v elektrických. Vyhlásenie k RoHS je možné stiahnuť na webe www.iget.eu.

Výhradný výrobca/dovozca produktov iGET pre EÚ:

INTELEK LTD, Ericha Roučky 1291/4, 627 00 Brno

WEB: <http://www.iget.eu>

PODPORA: <http://www.iget.eu/helpdesk>

Copyright © 2025 INTELEK LTD. Všetky práva vyhradené.

