

iGET

MP13

BEZDRÁTOVÁ KLÁVESNICE

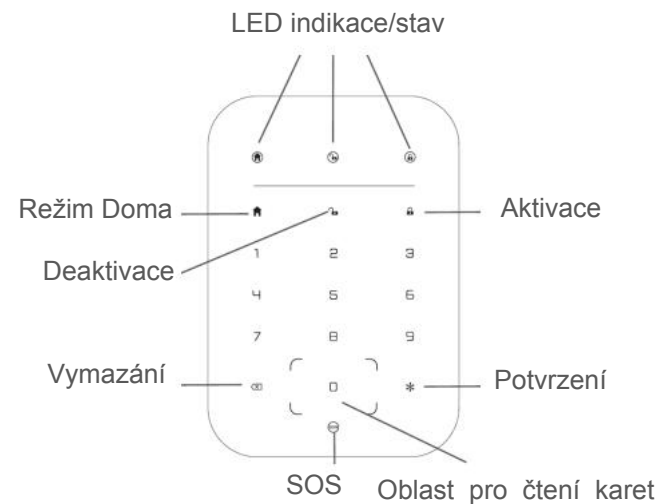
Návod k obsluze - CZ

Tato bezdrátová klávesnice je určena pro ovládání stavů hlavního panelu alarmu iGET M6 a to jak po zadání hesla, tak přiložením RFID karty MP22.

Obsah balení

- Klávesnice (1x)
- Hmoždinky (3x)
- Uživatelská příručka (1x)
- Baterie velikosti AA (4x)
- Konzole (1x)
- Šrouby (3x)

Popis produktu



Specifikace

| | |
|---------------------|--------------------------|
| Bezdrátový protokol | FSK |
| Frekvence | 868 MHz |
| Vysílací výkon | < 13 dBm |
| Provozní napětí | DC 3V |
| Klidový proud | < 100 µA |
| Dosah | 800 m (otevřený prostor) |
| Provozní teplota | -10 °C až +55 °C |
| Provozní vlhkost | < 95% RH |
| Velikost produktu | 117 × 167 × 23 mm |

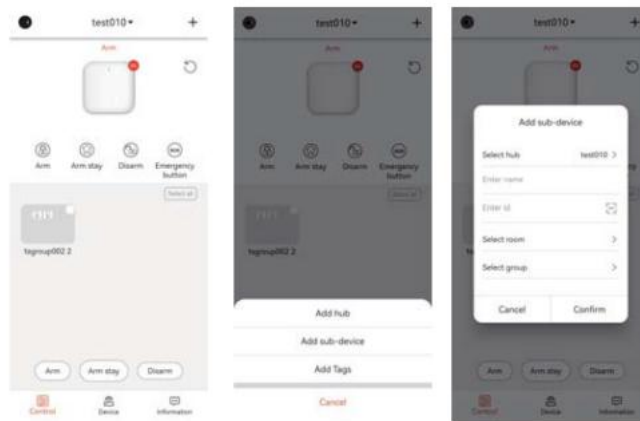
Přidání zařízení do aplikace

1. Přidání zařízení do aplikace

- Hlavní jednotka - alarm musí být již přidán do aplikace iGET M6.
- V aplikaci klikněte na „+“ > „Přidat zařízení“ > „Naskenujte QR kód zařízení“ a postupujte podle pokynů pro další operace, jak je znázorněno na snímcích obrazovky a potvrďte.

(3) Nyní dlouze stiskněte zároveň na klávesnici tlačítka „Smazání“ a „Potvrzení“ po dobu 3 vteřin, zelené světlo bude blikat a klávesnice přejde do režimu konfigurace párování.

- Počkejte na úspěšné přidání k hlavní jednotce. Po přidání panel vydá zvuk „ding dong“. Pokud se to nepodaří, zkuste prosím výše uvedené kroky znovu.



- Běžné ovládání: Po kliknutí na klávesnici a jejím rozsvícení zazní pípnutí.
- Ovládání tlačítka SOS: dlouze stiskněte tlačítka SOS po dobu delší než 3 vteřiny, spustí se poplach.
- Stiskněte tlačítka pro aktivaci, deaktivaci nebo Režim doma a přiložte kartu pro změnu stavu alarmu - Aktivní / Neaktivní / Režim doma.
- Pokud je napětí baterií v klávesnici nízké, v aplikaci se zobrazí varovná zpráva.

2. Přidání RFID karty

- Klikněte na „+ Přidání zařízení“ v aplikaci,
- Poté klikněte na "Přidat kartu",
- Zvolte heslo a potvrďte,
- Přiložte RFID kartu blízko snímací oblasti klávesnice, dokud neuslyšíte zvuk "pípnutí".

3. Popis funkce

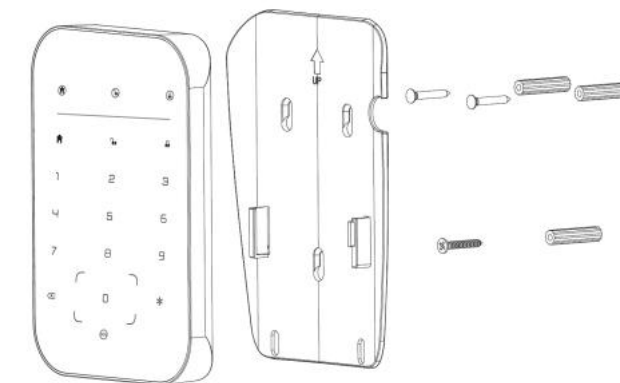
- Toto zařízení se používá s alarmem iGET M6. Pokud je klávesnice použita poprvé nebo vyměněna, je nutné ji nejprve připárovat k alarmu.
- Postupujte prosím dle kroků pro přidání v sekci aplikace "Přidání příslušenství".
- Tento produkt má funkci připomenutí nízkého napětí. Když je napětí baterie nízké, zařízení odešle upozornění do alarmu.
- Toto zařízení obsahuje tamper - spínač který spustí poplach při neoprávněné manipulaci, popř. začne červeně blikat a odešle informaci do alarmu.

Celkem 16 kláves:

- 0–9 jsou číselné klávesy,
- 1x klávesa Potvrzení a 1x klávesa Vymazání,
- 1x nouzové SOS tlačítko,
- 3x tlačítka pro ovládání: Aktivace / Deaktivace / Režim Doma.

Instalace

- Chcete-li klávesnici nainstalovat pomocí nosného držáku, vyberte místo pro montáž, připevněte zadní část ke zdi pomocí šroubů / hmoždinek.



- Vložte klávesnici - nasuňte ji směrem dolů do nosného držáku a dokončete instalaci.

Záruční a bezpečnostní upozornění

- Nepokládejte žádné těžké nebo ostré předměty na zařízení.
 - Nevystavujte zařízení přímému slunečnímu a tepelnému záření a obojí nesmí být zakryváno.
 - Nevystavujte zařízení prostředí s vyšší nebo nižší teplotou než je teplota doporučená.
 - Nevystavujte zařízení prašnému a vlhkému prostředí přes 85% včetně deště a kapalín.
 - Nepoužívejte žádné korozivní čisticí prostředky k čištění zařízení.
 - Nevystavujte zařízení silnému magnetickému nebo elektronickému rušení.
 - Nepoužívejte jiné napájecí adaptéry než ty, které jsou součástí výbavy daného zařízení. Dodaný napájecí zdroj může být zapojen pouze do elektrického rozvodu, jehož napětí odpovídá údajům na typovém štítku zdroje.
 - Nenechávejte napájecí adaptér na místech s nižší teplotou hoření a na částech lidského těla neboť adaptér se zahřívá a může způsobit zranění. (Pokud zařízení obsahuje)
 - Nepoužívejte zařízení při konzumaci jídla nebo pití.
 - Ponechávejte zařízení mimo dosah dětí.
 - Uživatel není oprávněn rozebírat zařízení ani vyměňovat žádnou jeho součást. Při otevření nebo odstranění krytů, které nejsou originálně přístupné, hrozí riziko úrazu elektrickým proudem. Při nesprávném sestavení zařízení a jeho opětovném zapojení se rovněž vystavujete riziku úrazu elektrickým proudem. V případě nutného servisního zásahu se obraťte výhradně na kvalifikované servisní techniky.
 - V případě, že zařízení bylo po určitou dobu v prostředí s nižší teplotou než -10°C, nechejte více než jednu hodinu toto nezapnuté zařízení v místnosti o teplotě 10°C až +40°C. Teprve poté jej můžete zapnout.
 - Záruční opravy zařízení uplatňujte u svého prodejce. V případě technických problémů a dotazů kontaktujte svého prodejce.
 - Pro domácnosti: Uvedený symbol (přeškrtnutý koš) na výrobku nebo v průvodní dokumentaci znamená, že použité elektrické nebo elektronické výrobky nesmí být likvidovány společně s komunálním odpadem. Za účelem správné likvidace výrobku jej odevzdejte na určených sběrných místech, kde budou přijata zdarma. Správnou likvidaci tohoto produktu pomůžete zachovat cenné přírodní zdroje a napomáháte prevenci potenciálních negativních dopadů na životní prostředí a lidské zdraví, což by mohly být důsledky nesprávné likvidace odpadů. Další podrobnosti si vyžádejte od místního úřadu nebo nejbližšího sběrného místa. Při nesprávné likvidaci tohoto druhu odpadu mohou být v souladu s národními předpisy uděleny pokuty. Informace pro uživatele k likvidaci elektrických a elektronických zařízení (firmní a podnikové použití): Pro správnou likvidaci elektrických a elektronických zařízení si vyžádejte podrobné informace u Vašeho prodejce nebo dodavatele. Informace pro uživatele k likvidaci elektrických a elektronických zařízení v ostatních zemích mimo Evropskou unii: Výše uvedený symbol (přeškrtnutý koš) je platný pouze v zemích Evropské unie. Pro správnou likvidaci elektrických a elektronických zařízení si vyžádejte podrobné informace u Vašich úřadů nebo prodejce zařízení. Vše vyjadřuje symbol přeškrtnutého kontejneru na výrobku, obalu nebo tištěných materiálech. Není určeno k používání v blízkosti vody, např. u vany, umyvadla, dřezu, výlevky, ve vlhkém sklepě nebo u bazénu.
 - Další opatření: Dodržujte pravidla pro práci s elektrickými přístroji a přívodní elektrickou sňůru zapojujte pouze do odpovídajících elektrických zásuvek. Uživatel není oprávněn rozebírat zařízení ani vyměňovat žádnou jeho součást. Při otevření nebo odstranění krytů, které k tomu nejsou originálně určeny, hrozí riziko úrazu elektrickým proudem. Při nesprávném sestavení zařízení a jeho opětovném zapojení se rovněž vystavujete riziku úrazu elektrickým proudem.
- Prohlášení o shodě:**
Tímto INTELEK LTD, prohlašuje, že typ zařízení MP13 (DKF810F/K) je v souladu se směrnicí 2014/53/EU. Úplné znění EU prohlášení o shodě je k dispozici na těchto internetových stránkách: www.iget.eu. Záruční lhůta je na produkt 24 měsíců, pokud není stanovena jinak.
- RoHS:**
Tento přístroj splňuje požadavky o omezení používání některých nebezpečných látek v elektrických a elektronických zařízeních (nařízení vlády č. 481/2012 Sb., které bylo novelizováno nařízením vlády č. 391/2016 Sb.) a tím i požadavky Směrnice Evropského parlamentu a Rady (ES) 2011/65/EU o omezení používání některých nebezpečných látek v elektrických a elektronických zařízeních. Prohlášení k RoHS lze stáhnout na webu www.iget.eu.
- Výhradní výrobce/dovozce produktů iGET pro EU:
INTELEK LTD, Ericha Roučky 1291/4, 627 00 Brno
WEB: <http://www.iget.eu>
SUPPORT: <http://www.iget.eu/helpdesk>
Copyright © 2025 INTELEK LTD. Všechna práva vyhrazena.

