



MP30

VONKAJŠÍ PIR SENZOR POHYBU

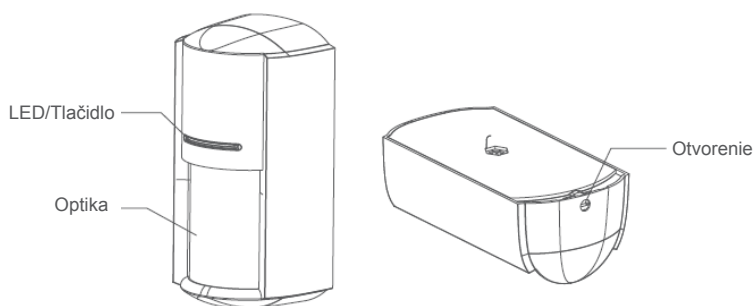
Návod na obsluhu - SK

Tento model je pasívny infračervený senzor pohybu so širokým uhlom záberu detekcie. Určený na stráženie na balkónoch, prístupových cestách, záhradách, nádvoriach a ďalších. Je prislúšenstvom pre zabezpečovací systém iGET M6. Dokáže rýchlo reagovať na vniknutie osoby a preniesť poplachový signál do zabezpečovacej ústredne.

Obsah balenia

- Manuál (1x)
- Senzor (1x)
- Skrutky (2x)
- Záslepky (2x)

Popis produktu

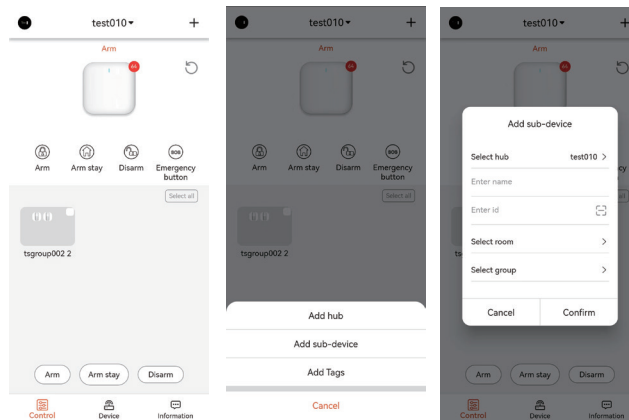


Špecifikácia

Prevádzkové napätie	3V jednosmerný prúd (batéria CR123A)
Prevádzkový prúd	50 mA
Kľudový prúd	45 µA
Prevádzková teplota	-20°C ~ +55°C
Prevádzková vlhkosť	95 % relatívnej vlhkosti
Dosah detekcie pohybu	16 metrov, prípevniť na stenu
Uhol detekcie pohybu	90°
Frekvencia	868 MHz
Dosah	800m (otvorený priestor)
Funkcia detekcie	nedetektuje domáce zvieratá do 35 kg
Životnosť batérie	5 rokov
Rozmery	153 × 80 × 58 mm

Pridanie senzora do aplikácie

- (1) Hlavný panel alarmu musí byť už pridaný do aplikácie iGET M6.
- (2) V aplikácii kliknite na „+“ > „Pridať zariadenie“ > „Naskenovať QR kód zariadenia“ a potvrdte pre pokračovanie podľa aplikácie, viac na obr. ďalej.



(3) Od batérií senzora vytiahnite izolačný prúžok, a ponechajte ho 60s nabehnúť, viac v časti "Inštalácia". Stlačte kontrolku "LED/Tlačidlo" na zariadení po dobu 3 s. Zelená kontrolka bude blikať a zariadenie prejde do režimu učenia.

(4) Počkajte na úspešné pridanie k panelu. Po úspešnom pridaní panel vydá zvuk „ding dong“. Ak sa to nepodarí, skúste vyššie uvedené kroky opakovať.

Funkcia senzora

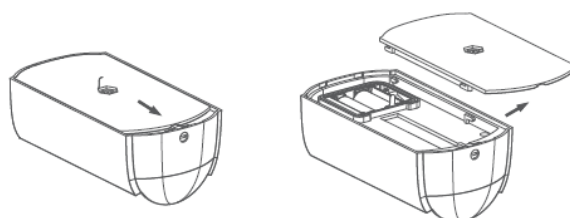
- (1) Senzor je nutné spárovať s ústredňou iGET M6. Pri prvom použití tohto produktu alebo výmene panela alarmu je nutné nakonfigurovať ho s hlavným panelom.
- (2) Pre pridanie senzora do zoznamu prosím postupujte podľa krokov pre pridanie zariadenia k panelu alarmu.
- (3) Senzor má funkciu pripomenutia nízkeho stavu batérie. Keď je napätie batérie nízke, senzor odošle upozornenie hlavnému panelu.
- (4) Tento senzor má možnosť nastavenia niekoľkých úrovní citlivosti, nastavenie je v aplikácii.
- (5) Funkciu neustálej kontroly komunikácie medzi hlavným panelom a senzorom je možné v aplikácii nastaviť na 36 - 128s.
- (6) Tento produkt má funkciu ochrany proti neoprávnenej manipulácii. Ak je zariadenie po demontáži raz blikne LED indikácia a odošle informáciu o poplachu do ústredne.

Inštalácia

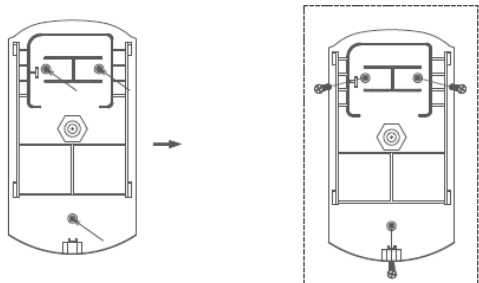
(1) Na obrázku nižšie je znázornené otvorenie senzora. Istiaci prvok musí byť v pozícii otvoreného zámku, pootočený o 180°.



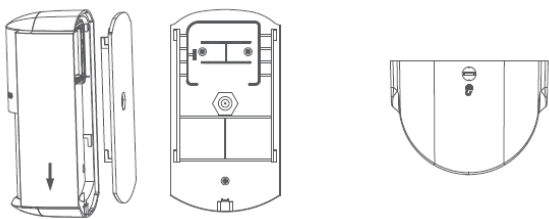
(2) Stlačte zadnú plochu ktorá je znázornená na obr. a senzor otvorte.



(3) Odstráňte izolačný prúžok od batérie, zelená LED dióda začne rýchlo blikať, pripevnite zadnú stranu na stenu.



(4) Vložte senzor do držiaka. Istiaci prvok musí byť v pozícii zavoreného zámku, pootočte o 180°. Inštalácia je hotová.



(1) Tento senzor je určený na použitie v exteriéri. Pre správnu inštaláciu a používanie produktu dodržujte pokyny v tomto manuáli. Nedotýkajte sa vnútorného senzora. Nepoužívajte senzor v prostredí s výraznými teplotnými výkyvmi.

(2) Miesto inštalácie by malo byť vzdialené od klimatizácie, elektrického ventilátora, a tých zariadení, ktoré môžu spôsobovať teplotné výkyvy. Vyhnite sa tiež priamemu slnečnému žiareniu na senzor.

(3) Tento senzor môže zabrániť nehodám, ale nemôže zaručiť bezpečnosť. Prosím používajte produkt správne a aj tak buďte ostražití.

Záruka a bezpečnostné upozornenie

- Nekladte žiadne ťažké alebo ostré predmety na zariadení.
- a) Nevystavujte zariadenie priamemu slnečnému a tepelnému žiareniu a oboje nesmie byť zakryvané.
 - b) Nevystavujte zariadenie prostrediu s vyššou alebo nižšou teplotou ako je teplota odporúčaná. Nevystavujte zariadenie prašnému a vlhkému prostrediu cez 85% vrátane dažďa a kvapalín. Nepoužívajte žiadne korozívne čistiace prostriedky na čistenie zariadenia.
 - c) Nevystavujte zariadenie silnému magnetickému alebo elektrickému rušeniu.
 - d) Nepoužívajte iné napájacie adaptéry ako tie, ktoré sú súčasťou vybavy daného zariadenia.
 - e) Dodaný napájací zdroj môže byť zapojený iba do elektrického rozvodu, ktorého napätie zodpovedá údajom na typovom štítku zdroja.
 - f) Nenechávajte napájací adaptér na miestach s nižšou teplotou horenia a na častiach ľudského tela pretože adaptér sa zahrieva a môže spôsobiť zranenie. (Ak zariadenie obsahuje)
 - i) Nepoužívajte zariadenie pri konzumácii jedla alebo pitia.
 - ii) Ponechávajte zariadenie mimo dosahu detí.
 - iii) Užívateľ nie je oprávnený rozoberať zariadenie ani vymieňať žiadnu jeho súčast'. Pri

otvorenie alebo odstránenie krytov, ktoré nie sú originálne prístupné, hrozí riziko úrazu elektrickým prúdom. Pri nesprávnom zostavení zariadenia a jeho opätovnom zapojení sa tiež vystavujete riziku úrazu elektrickým prúdom. V prípade nutného servisného zásahu sa obracajte výhradne na kvalifikovaných servisných technikov.

l) V prípade, že zariadenie bolo po určitú dobu v prostredí s nižšou teplotou ako -10°C, nechajte viac ako jednu hodinu toto nezapnuté zariadenie v miestnosti s teplotou 10°C až +40°C. Až potom ho môžete zapnúť.

m) Záručné opravy zariadenia uplatňujte u svojho predajcu. V prípade technických problémov a otázok kontaktujte svojho predajcu.

n) Pre domácnosti: Uvedený symbol (preškrtnutý kôš) na výrobku alebo v sprievodnej dokumentácii znamená, že použité elektrické alebo elektronické výrobky nesmú byť likvidované spoločne s komunálnym odpadom. Za účelom správnej likvidácie výrobku ho odovzdajte na určených zberných miestach,

kde budú prijaté zadarmo. Správnu likvidáciu tohto produktu pomôžete zachovať cenné prírodné zdroje a napomáhate prevencii potenciálnych negatívnych dopadov na životné prostredie a ľudské zdravie, čo by mohli byť dôsledky nesprávnej likvidácie odpadov. Ďalšie podrobnosti si vyžiadať od miestneho úradu alebo najbližšieho zberného miesta. Pri nesprávnej likvidácii tohto druhu odpadu môžu byť v súlade s národnými predpismi udelené pokuty. Informácie pre užívateľov na likvidáciu elektrických a elektronických zariadení (firmné a podnikové

použitie): Pre správnu likvidáciu elektrických a elektronických zariadení si vyžiadať podrobné informácie u Vášho predajcu alebo dodávateľa. Informácie pre užívateľov k likvidácii elektrických a elektronických zariadení v ostatných krajinách mimo Európskej únie: Vyššie uvedený symbol (preškrtnutý kôš) je platný iba v krajinách Európskej únie. Pre správnu likvidáciu elektrických a elektronických zariadení si vyžiadať podrobné informácie u Vašich úradov alebo predajcov zariadení. Všetko vyjadruje symbol preškrtnutého kontajnera na výrobku, obale alebo tlačných materiáloch. Nie je určené na používanie v blízkosti vody, napr. pri vani, umývadle, dreze, výlevke, vo vlhkej pivnici alebo pri bazéne.

o) Ďalšie opatrenia: Dodržujte pravidlá pre prácu s elektrickými prístrojmi a prívodnú elektrickú šnúru zapájajte iba do zodpovedajúcich elektrických zásuviek. Užívateľ nie je oprávnený rozoberať zariadenie ani vymieňať žiadnu jeho súčast'. Pri otvorení alebo odstránení krytov, ktoré na to nie sú originálne určené, hrozí riziko úrazu elektrickým prúdom. Pri nesprávnom zostavení zariadenia a jeho opätovnom zapojení sa tiež vystavujete riziku úrazu elektrickým prúdom.

Vyhlasenie o zhode:

Týmto INTELEK LTD, vyhlasuje, že typ zariadenia MP30 (LH-934F/K) je v súlade so smernicou 2014/53/EÚ. Úplné znenie vyhlásenia o zhode EÚ je k dispozícii na týchto internetových stránkach: www.iget.eu. Záručná lehota je na produkt 24 mesiacov, pokiaľ nie je stanovená inak.

RoHS:

Tento prístroj spĺňa požiadavky o obmedzení používania niektorých nebezpečných látok v elektrických a elektronických zariadeniach (nariadenie vlády č. 481/2012 Zb., ktoré bolo novelizované nariadením vlády č. 391/2016 Zb.) a tým aj požiadavky Smernice Európskeho parlamentu a Rady (ES) 2011/65/EÚ o obmedzení používania niektorých nebezpečných látok v elektrických. Vyhlásenie k RoHS je možné stiahnuť na webe www.iget.eu.

Výhradný výrobca/dovozca produktov iGET pre EÚ:

INTELEK LTD, Eriča Roučky 1291/4, 627 00 Brno

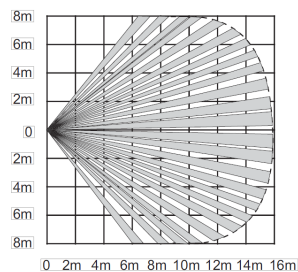
WEB: <http://www.iget.eu>

PODPORA: <http://www.iget.eu/helpdesk>

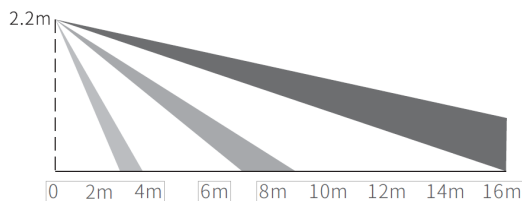
Copyright © 2025 INTELEK LTD. Všetky práva vyhradené.

Dosah detekcie pohybu

Vertikálny pohľad



Bočný pohľad



Pozor! Odporúčaná výška inštalácie je 1,8 až 2,2m.

Upozornenie

